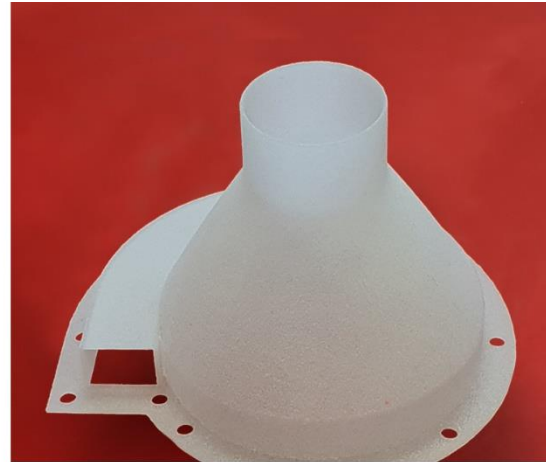


Polypropylen PP



☀ Eigenschaftsprofil:

Off-white | transluzierend

wasser- und gasdicht

verzugsarm

schlagzäh

extrem chemikalienbeständig

☀ Material hervorragend geeignet für die Serienfertigung

☀ Bauraum: ca. 320 * 320 * 500 mm³

☀ <u>Eigenschaft</u>	<u>Norm</u>	<u>xy-</u>	<u> z-Richtung</u>
Zugfestigkeit	DIN EN ISO 527	19	17 N/mm ²
E-Modul	DIN EN ISO 527	750	750 N/mm ²
Bruchdehnung	DIN EN ISO 527	>30%	>12%
Bauteildichte	DIN EN ISO 1183	>0,85	
Erweichungstemp. DIN EN ISO 306/A		>108°C	